

Il Micro Rain RADAR **MRR-2** è stato progettato e sviluppato da Metek GmbH ([www.metek.de](http://www.metek.de)) per offrire un'accurata misura della precipitazione, del contenuto di acqua e delle dimensioni delle gocce dal livello del suolo fino a migliaia di metri in quota.

Unico e innovativo, è immune da effetti indotti dal vento, da aerosol marino, vapor acqueo o strutture limitrofe.

Facilmente trasportabile e installabile, richiede minima manutenzione.

Progettato per lavorare in ambienti difficili ed estremi, in applicazioni non presidiate per lunghi periodi.



Micro Rain RADAR MRR-2



### Applicazioni tipiche

- Misure di precipitazione,
- Nowcasting di eventi di pioggia,
- Taratura RADAR meteorologici,
- Misura di precipitazione su navi e piattaforme marine,
- Studi di idrologia ed erosione,
- Studi sulla fisica delle nubi,
- Determinazione del melting layer.

### Caratteristiche

- Profilo verticale fino a 6000 metri,
- Calcolo della dimensione delle gocce e della distribuzione,
- Quote, numero misure e tempi di mediazione impostabili,
- Immune da vento, aerosol marino e vapore,
- Elevata precisione e affidabilità,
- Software di settaggio e acquisizione.
- Software Grafik di visualizzazione dati.

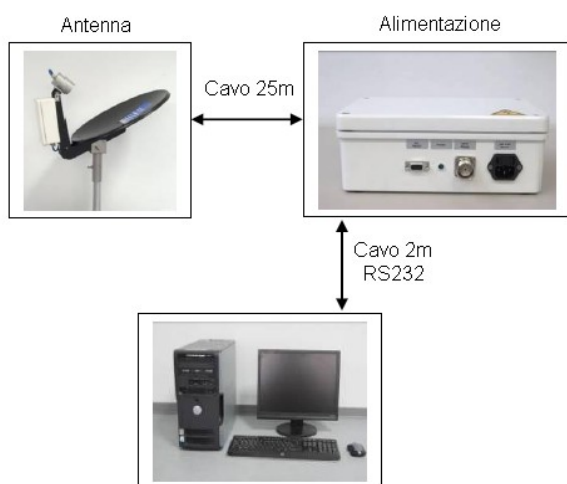
### Specifiche tecniche

<u>Condizioni Operative</u>	-40 .. + 60 °C
<u>Frequenza di lavoro</u>	24.23 Ghz – 50 mW
<u>Modulazione</u>	Dente di sega. 1.5 Mhz, 3 MHz ... in relazione alla distanza tra le quote
<u>Accuratezza</u>	1/100 mm/h (media 1 minuto)
<u>Quota massima</u>	6000 m
<u>Numero di quote</u>	3 ... 30
<u>Distanza tra le quote</u>	10 ... 200 m
<u>Tempo di mediazione</u>	10 ... 3600 secondi
<u>Uscita Segnale</u>	RS232 - RS422
<u>Formato dati in uscita</u>	ASCII
<u>Alimentazione</u>	24 Vdc o 230 Vac – 25 W

### Descrizione generale del sistema

Il Micro Rain RADAR MRR-2 è fornito con le seguenti componenti:

- antenna parabolica, comprensiva di unità RADAR ricevente e trasmittente e interfaccia per il trasferimento dati,
- unità di alimentazione/interfaccia,
- cavo segnali e alimentazione di collegamento (25 m) tra le due unità.
- software di acquisizione e visualizzazione dati.



Il funzionamento del sistema richiede un pc (Windows 7 o inferiore) dotato di una porta seriale RS232 nativa. Il Pc può essere fornito a richiesta.

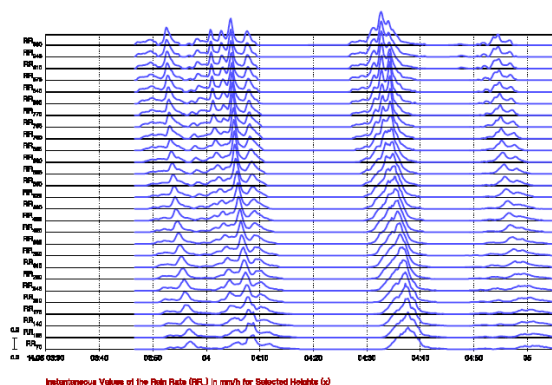
L'antenna parabolica va installata su un palo (Ø 50 mm max) con basamento stabile. Palo e basamento sono forniti a richiesta.

### Opzioni

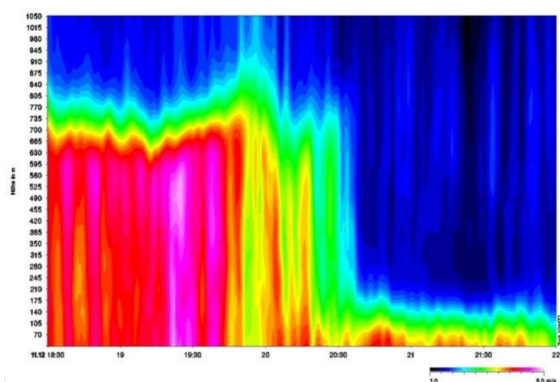
- Riscaldatore per l'antenna, per applicazioni con formazioni di neve o ghiaccio,
- Convertitore specifico 232-LAN, per pc sprovvisti di porta seriale

nativa (adattatori USB-232 o PCMCIA-232 non adatti),

- PC completo con sw di controllo e gestione preinstallati,
- Servizio di installazione del sw su pc fornito dal cliente,
- Basamento di supporto per antenna.



Software Grafik: mm/ora a diverse quote



Software Grafik: discesa del melting layer

