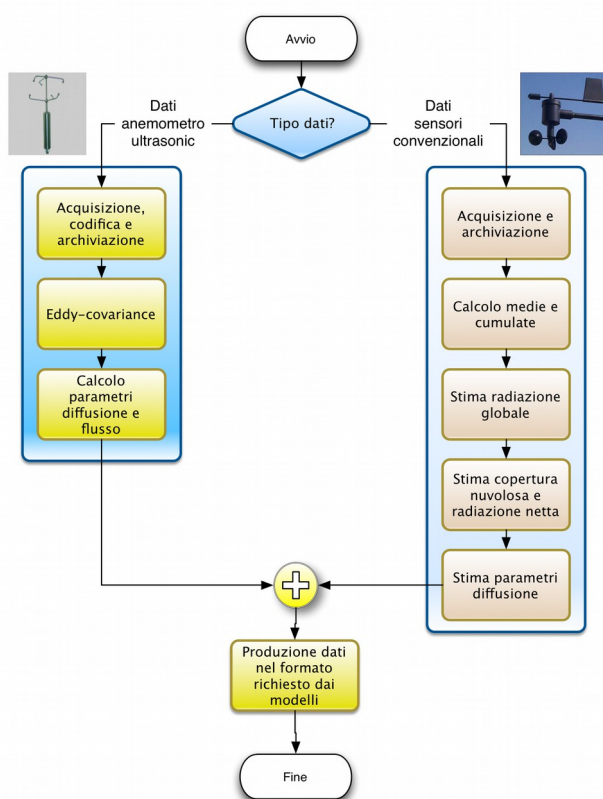


Per dare risultati, i modelli di dispersione hanno bisogno di un *input meteorologico*, costituito materialmente da uno o più archivi in formato opportuno che dipende dal modello usato e dalle opzioni di calcolo scelte.

Perché i risultati prodotti dal modello siano utilizzabili senza contestazioni in un procedimento autorizzativo, è necessario che l'input meteorologico sia di qualità e che i passaggi compiuti per arrivarci siano tracciabili e tracciati.

Per venire incontro a questa esigenza nel miglior modo, tenendo in conto le peculiarità del territorio italiano e le possibilità offerte dalla tecnologia di misura di oggi, [Servizi Territorio srl](#) ha sviluppato una filiera dedicata al trattamento e al controllo qualità dei dati meteorologici.



Compatibilità con i modelli

La filiera **PROMET** può produrre dati per i modelli di dispersione più diffusi, tra i quali ad esempio **AERMOD**, **Calpuff**, **GRAL**.

Natura dei dati d'ingresso

I dati accettati dalla filiera **PROMET** sono file testuali contenenti la serie storica delle medie orarie delle misure meteorologiche raccolte dalle stazioni presenti nel territorio.

Compatibilità con strumenti avanzati

A differenza di molte catene similari, **PROMET** è in grado di trarre vantaggio da sensori avanzati che permettono la *misura diretta* delle grandezze collegate al trasporto a distanza ed alla diffusione degli inquinanti atmosferici e dei rilasci tossici od odorosi.

Tra questi, ad esempio, l'**anemometro ultrasonico tri-assiale**, o il **SODAR/RASS**.

I sensori convenzionali per arrivare allo stesso risultato devono compiere una precisa catena di passi di stima. Le stime, specie se concatenate, portano con sé errori inerenti che non è affatto facile quantificare o rimuovere.

Alcune delle grandezze prodotte

Indicatori di diffusività dell'atmosfera

- Velocità di frizione
- Flusso turbolento di calore sensibile
- Lunghezza di Obukhov
- Quota di rimescolamento

Grandezze diagnostiche

- Rose dei venti pre e post trattamento
- Classificazione dei dati in stabili e convettivi
- Statistiche di periodo (medie, indicatori di variabilità, giorni-tipo)

